

1.



Zašto se u gorskom kraju nije razvio nijedan veliki grad?

- A zbog kišnih zima
- B zbog teških uvjeta života
- C zbog gustoga prometa

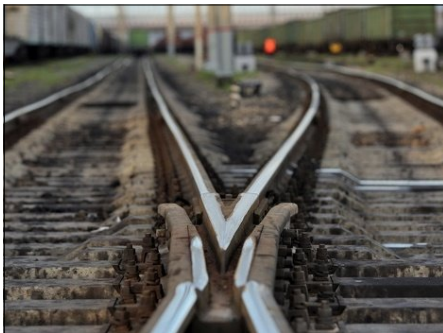
2.



Koja su dva najveća grada gorskoga područja?

- A Ogulin i Gospić
- B Split i Rijeka
- C Zagreb i Osijek

3.



Gdje su se smjestili svi veći gradovi?

- A na rubu šuma
- B na većim uzvisinama
- C uz veće prometnice

4.

Gdje se nalaze Delnice?

- A u Gorskom kotaru
- B u Lici
- C u Posavini

5.



Gdje su se smjestila lička sela?

- A na rubovima polja
- B u šumama
- C na većim uzvisinama

6.



Kakvi su krovovi kuća u gorskim krajevima?

- A kameni
- B strmi i limeni
- C slamnati